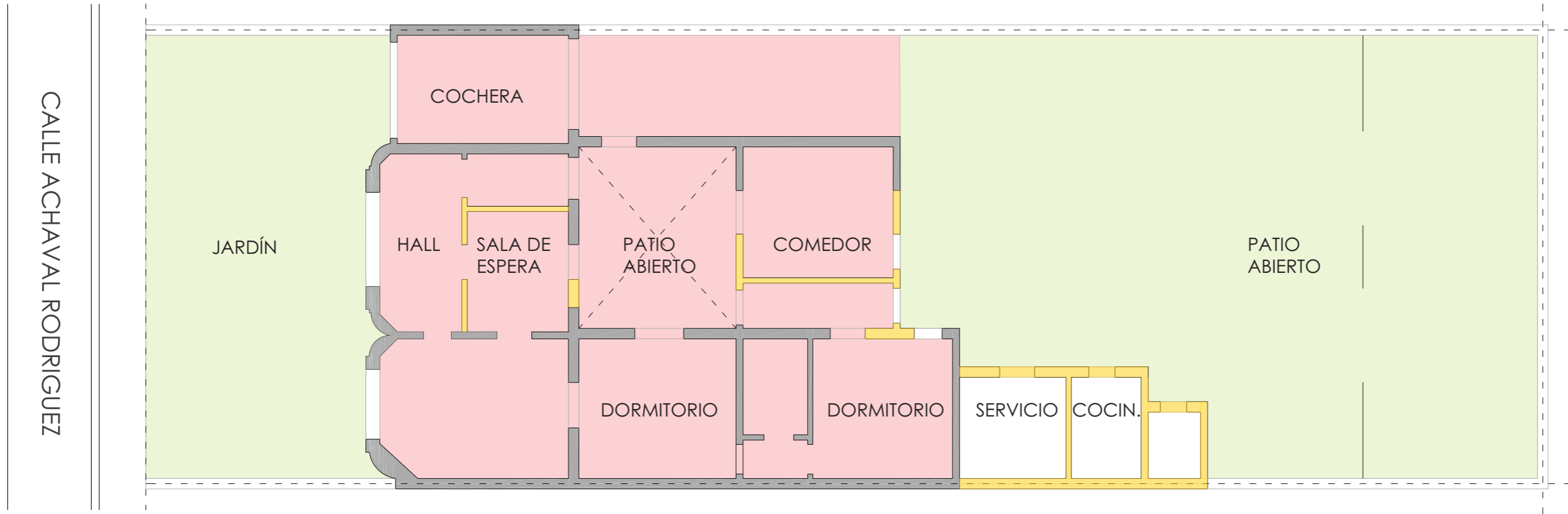


# PROPUESTA GALERÍA GASTRONÓMICA

# PROPUESTA GALERÍA GASTRONÓMICA

## ESQUEMA PLANTA BAJA EXISTENTE



### UBICACIÓN




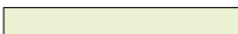


### CONSTRUCCIÓN EXISTENTE

El edificio actualmente cuenta con los siguientes ambientes: jardín, hall de ingreso, cochera, sala de estar, dormitorios, galería, baño, cocina, área de servicio y patio.

SUPERFICIE CUBIERTA:	230 M2
SUPERFICIE DESCUBIERTA:	287 M2
TOTAL:	517 M2

### REFERENCIAS

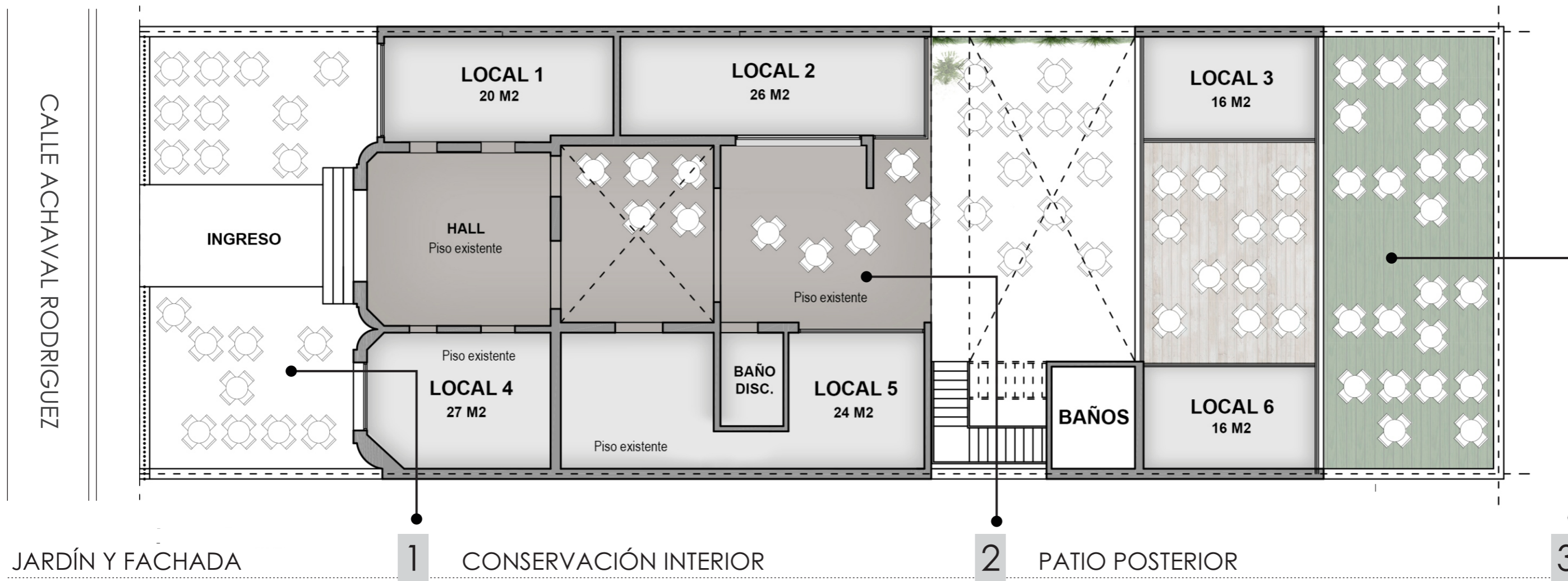
-  MUROS EXISTENTES
-  MUROS A DEMOLER
-  AREAS A CONSERVAR
-  AREA JARDIN Y PATIO

Las modificaciones a realizarse no afectan la constitucion original de la vivienda. Se conserva el esquema funcional del edificio y la fachada sin modificaciones.

# PROPUESTA GALERÍA GASTRONÓMICA

## ESQUEMA FUNCIONAL EN PLANTA BAJA

02



El jardín delantero se mantiene idéntico al existente. La fachada se conservará con todos sus elementos, solo se modifican aquellos elementos permitidos a modo de adaptarse a la propuesta funcional.

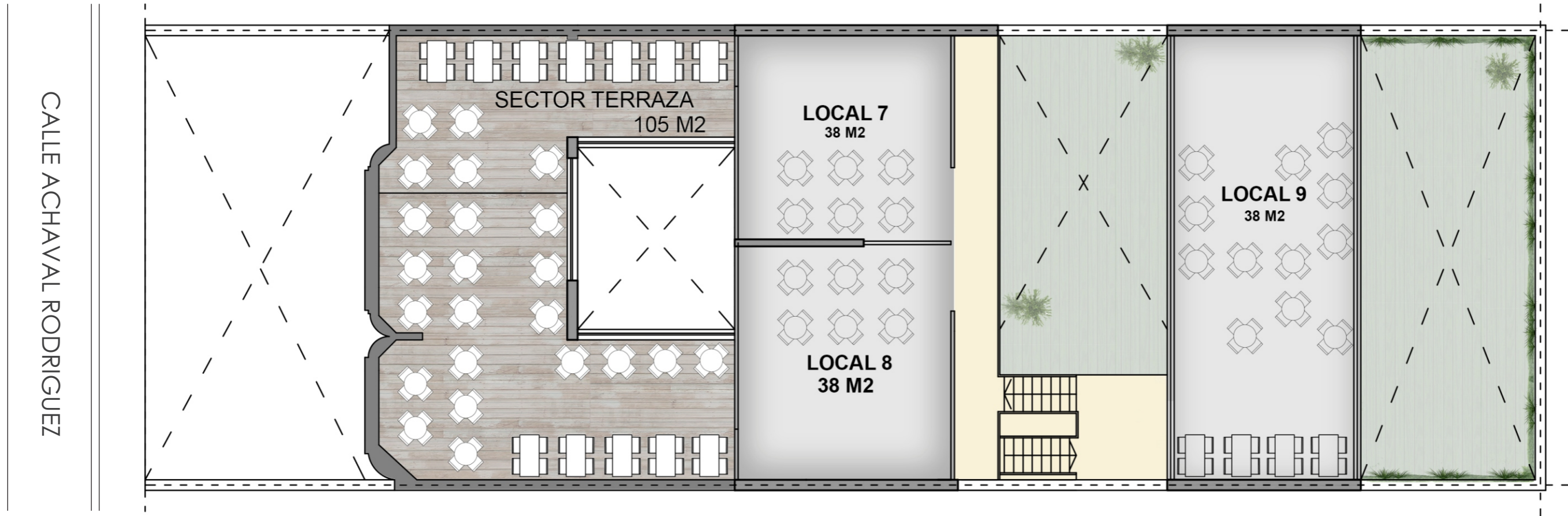
Los solados interiores se conservarán en los locales necesarios, evitando su deterioro durante la obra. Se ha de tener en cuenta la estructura y el esquema estructural original de la obra para el retiro de muros, y adintelados interiores.

El patio posterior será re-funcionalizado de acuerdo al nuevo programa, manteniendo su estética. Los elementos de la galería serán conservados.



# PROPUESTA GALERÍA GASTRONÓMICA

## ESQUEMA FUNCIONAL EN PLANTA ALTA



### REFUNCIONALIZACIÓN

#### PLANTA BAJA

Superficie cubierta nueva: 93 M<sup>2</sup>

#### PLANTA ALTA

Superficie cubierta nueva: 190 M<sup>2</sup>

### FACHADA

Las construcciones que se realizaran en planta alta, no afectara la imagen exterior actual, ya que seran retiradas lo suficiente de la linea municipal.

